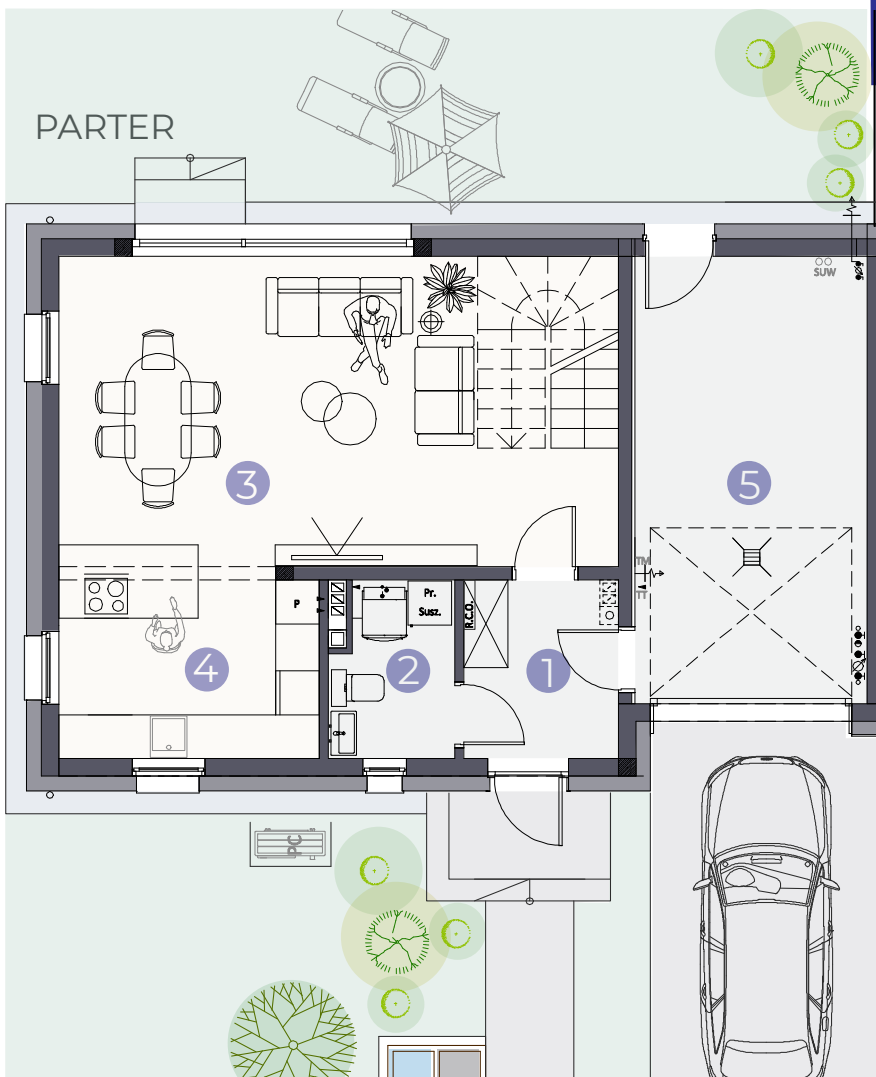


## LOKAL nr 11.D

metraż: 131,75m<sup>2</sup>  
ogród: 210 m<sup>2</sup>  
(w tym przed budynkiem: 71m<sup>2</sup>)



### PARTER

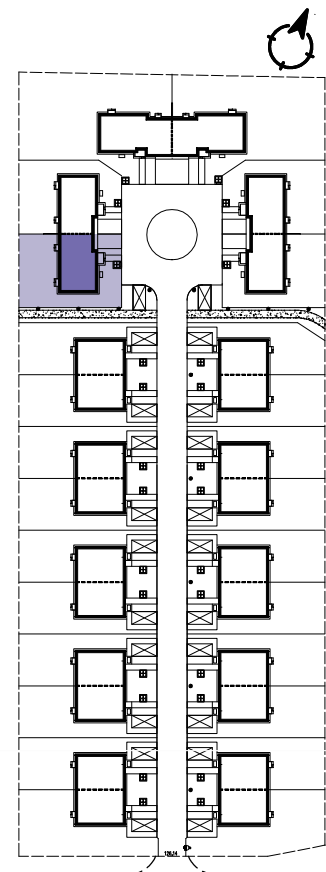
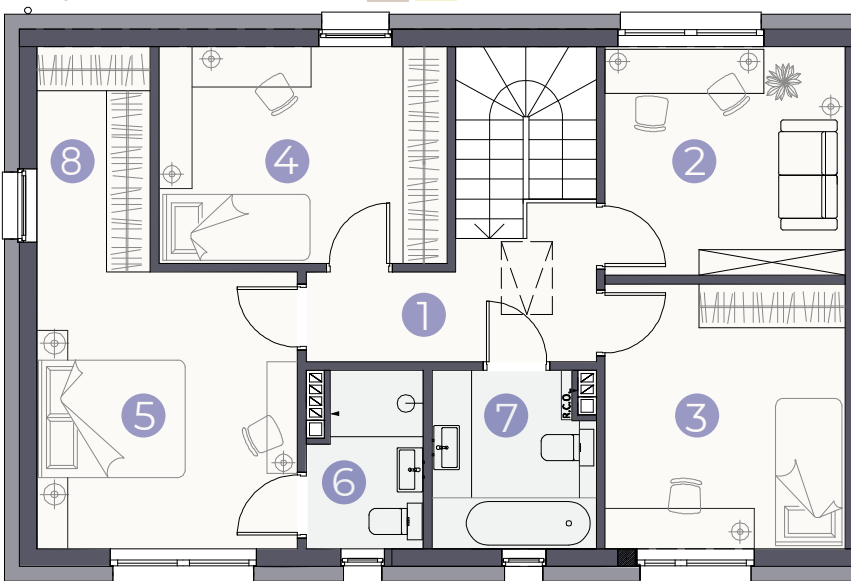
1 wiatrołap	4,91 m <sup>2</sup>
2 łazienka	3,82 m <sup>2</sup>
3 pokój dzienny z jadalnią	29,05 m <sup>2</sup>
4 kuchnia	9,12 m <sup>2</sup>
5 garaż	19,09 m <sup>2</sup>

### PIĘTRO

1 komunikacja	6,11 m <sup>2</sup>
2 pokój	10,04 m <sup>2</sup>
3 pokój	11,67 m <sup>2</sup>
4 pokój	11,42 m <sup>2</sup>
5 pokój	13,24 m <sup>2</sup>
6 łazienka	3,50 m <sup>2</sup>
7 łazienka	5,10 m <sup>2</sup>
8 garderoba	4,68 m <sup>2</sup>

**SUMA 131,75 m<sup>2</sup>**

### PIĘTRO



LOKALIZACJA LOKALU I OGRODU NA PLANIE ETAPU 6

ul. Brzozowa

biuro sprzedaży  
885 855 036  
sprzedaz@grupapark.pl  
www.parkdomaszczyn.pl

Karta lokalu nie stanowi oferty w rozumieniu przepisów Kodeksu Cywilnego i ma wyłącznie charakter poglądowy. Przedstawione umeblowanie oraz taras są jedynie propozycją aranżacji. Ostateczna powierzchnia lokalu może ulec nieznacznej zmianie.