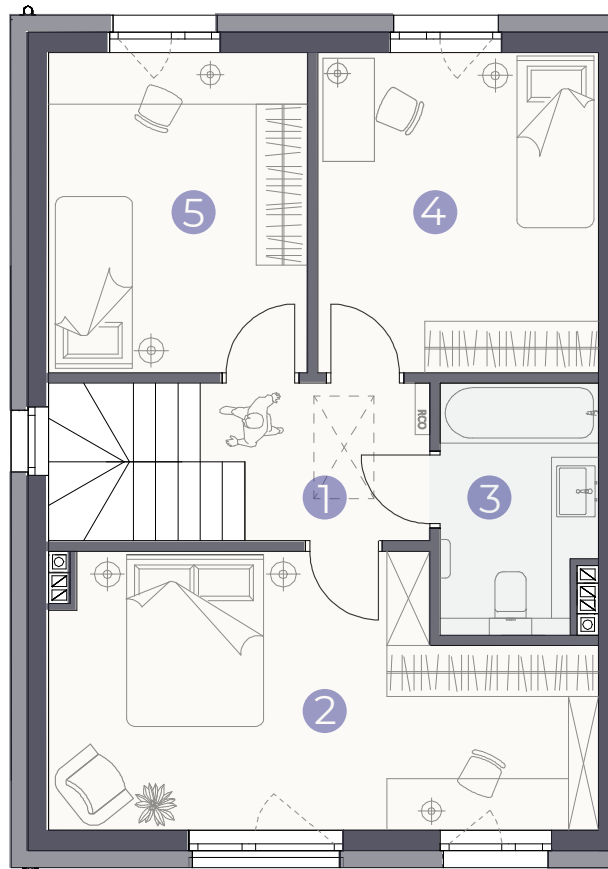


LOKAL nr 3.F

 metraż: 103,51 m²
 ogród: 212 m²
 (w tym przed budynkiem: 64m²)

PIĘTRO

PARTER

1	wiatrołap	6,30 m ²
2	WC	4,16 m ²
3	salon z kuchnią	42,63 m ²

PIĘTRO

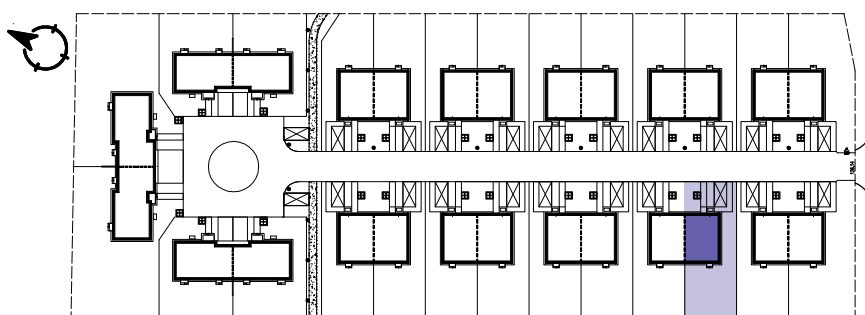
1	komunikacja	4,15 m ²
2	sypialnia i garderoba	18,18 m ²
3	łazienka	5,00 m ²
4	pokój 1	12,01 m ²
5	pokój 2	11,08 m ²

SUMA
103,51 m²

biuro sprzedaży

 885 855 036
 sprzedaz@grupapark.pl
 www.parkdomaszczyn.pl

Karta lokalu nie stanowi oferty w rozumieniu przepisów Kodeksu Cywilnego i ma wyłącznie charakter poglądowy. Przedstawione umeblowanie oraz taras są jedynie propozycją aranżacji. Ostateczna powierzchnia lokalu może ulec nieznacznej zmianie.

LOKALIZACJA LOKALU I OGRODU NA PLANIE ETAPU 6


ul. Brzozowa